

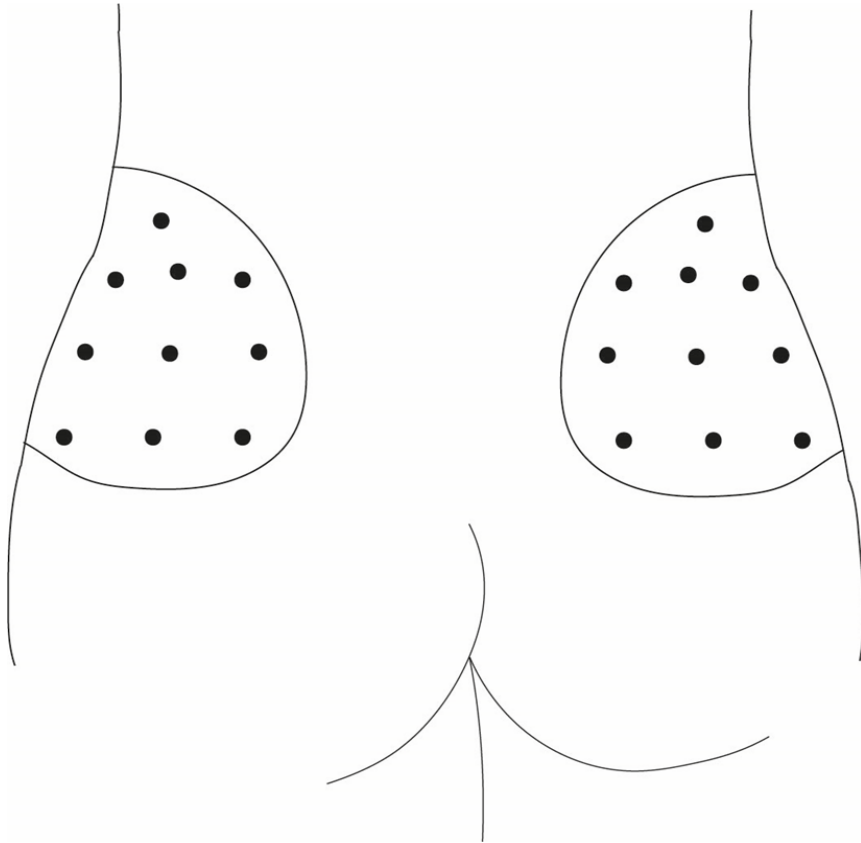
Skema til registrering af injektion af insulin

Navn:	Cpr-nr.:
Insulin i henhold til medicinskema	

FORDELING AF INSULIN PÅ HOFTEN:

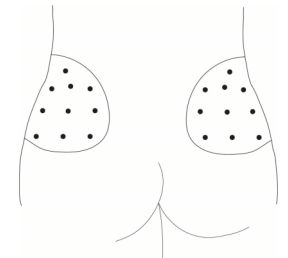
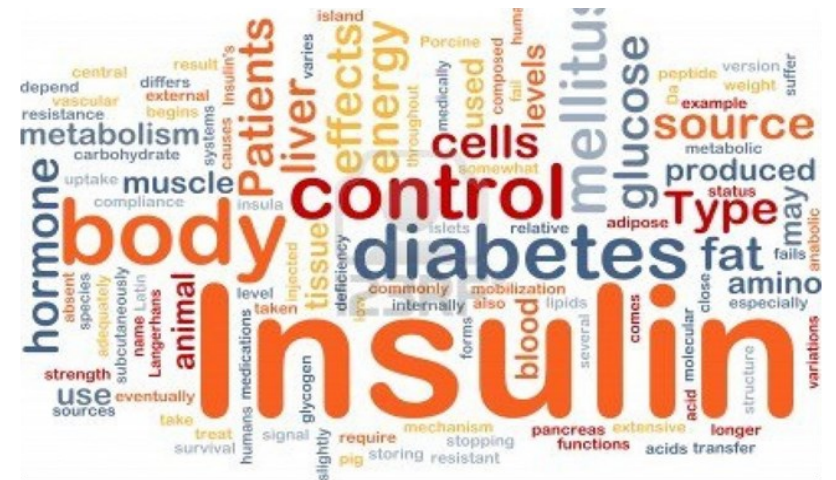
Øverste laterale kvadrat.

Der skal være minimum 1 cm mellem hvert stik.



Diabetes

Vejledning til dig der selv tager insulin i hoften



Nedenfor kan du læse, hvordan du skal foretage en injektion

- Vask Hænder.
- Sæt en ny nål på pennen.
- UKLAR insulin vendes 20 gange.
- Hold pennen med nålen pegende opad.
- Hold fortsat nålen opad og tryk knappen/stemplet helt ind. Du bør nu se en dråbe insulin på nålens spids. Ses INGEN dråbe, drej 2 enheder og prøv igen.

Indstil dosis

- Sæt dosisvælgeren på nul. Indstil så det antal enheder, som skal indsprøjtes.

Injektion (indsprøjtning)

- Stik nålen i huden og foretag injektionen. Bliv ved med at holde knappen/stemplet helt inde, indtil nålen er trukket ud af huden igen. Nålen skal blive i huden til du har talt til 10 (ca. 6 sekunder).

Sådan tager du nålen af

- Sæt den hvide hætte på igen, og skru nålen af. Følg anvisningen for, hvordan du skaffer dig af med nålen.
- Kanylen SKAL lægges i kanyleboksen.
- Kanyleboksene kan afleveres på apoteket eller på genbrugspladserne.
- Køb af nye bokse gennem Reamed, apotek eller genbrugspladsen.

Destruktion af insulinpenne

- Tomme insulinpenne smides i dagrenovationen
- Penne med insulinrester afleveres på apoteket